



PROLAGOS S/A		RELATÓRIO DE QUALIDADE	QUA-RQ-011
		RELATÓRIO DE MONITORAMENTO DO CORPO RECEPTOR - ARMAÇÃO DOS BÚZIOS Nº REL PCR BZ - JUN14	Relator: Alexandre Pontes Cargo: Químico Responsável Data: 10/07/2014
VERSÃO: 03	REVISÃO: 00	Qualidade de Água e Esgotos	Página: 01/10

RELATÓRIO MENSAL

PROGRAMA DE MONITORAMENTO DO
CORPO RECEPTOR
ARMAÇÃO DOS BÚZIOS
JUNHO/2014



Alexandre Barboza Pontes
Químico - Responsável Técnico
CRQ-III 03250791

ETE ARMAÇÃO DOS BÚZIOS
LO Nº IN 018438
PROCESSO E-07 201.999/03

PROLAGOS S/A		RELATÓRIO DE QUALIDADE	QUA-RQ-011
		RELATÓRIO DE MONITORAMENTO DO CORPO RECEPTOR - ARMAÇÃO DOS BÚZIOS Nº REL PCR BZ - JUN14	Relator: Alexandre Pontes Cargo: Químico Responsável Data: 10/07/2014
VERSÃO: 03	REVISÃO: 00	Qualidade de Água e Esgotos	Página: 02/10

SUMÁRIO

ITEM	TÍTULO	PÁGINA
1	APRESENTAÇÃO	3
3	RESULTADOS ANALÍTICOS DOS ÚLTIMOS 12 MESES	4
4	GRÁFICOS COMPARATIVOS	7
5	ANEXO 1 - LAUDO DE ANÁLISES REALIZADAS	10

PROLAGOS S/A		RELATÓRIO DE QUALIDADE	QUA-RQ-011
		RELATÓRIO DE MONITORAMENTO DO CORPO RECEPTOR - ARMAÇÃO DOS BÚZIOS Nº REL PCR BZ - JUN14	Relator: Alexandre Pontes Cargo: Químico Responsável Data: 10/07/2014
VERSÃO: 03	REVISÃO: 00	Qualidade de Água e Esgotos	Página: 03/10

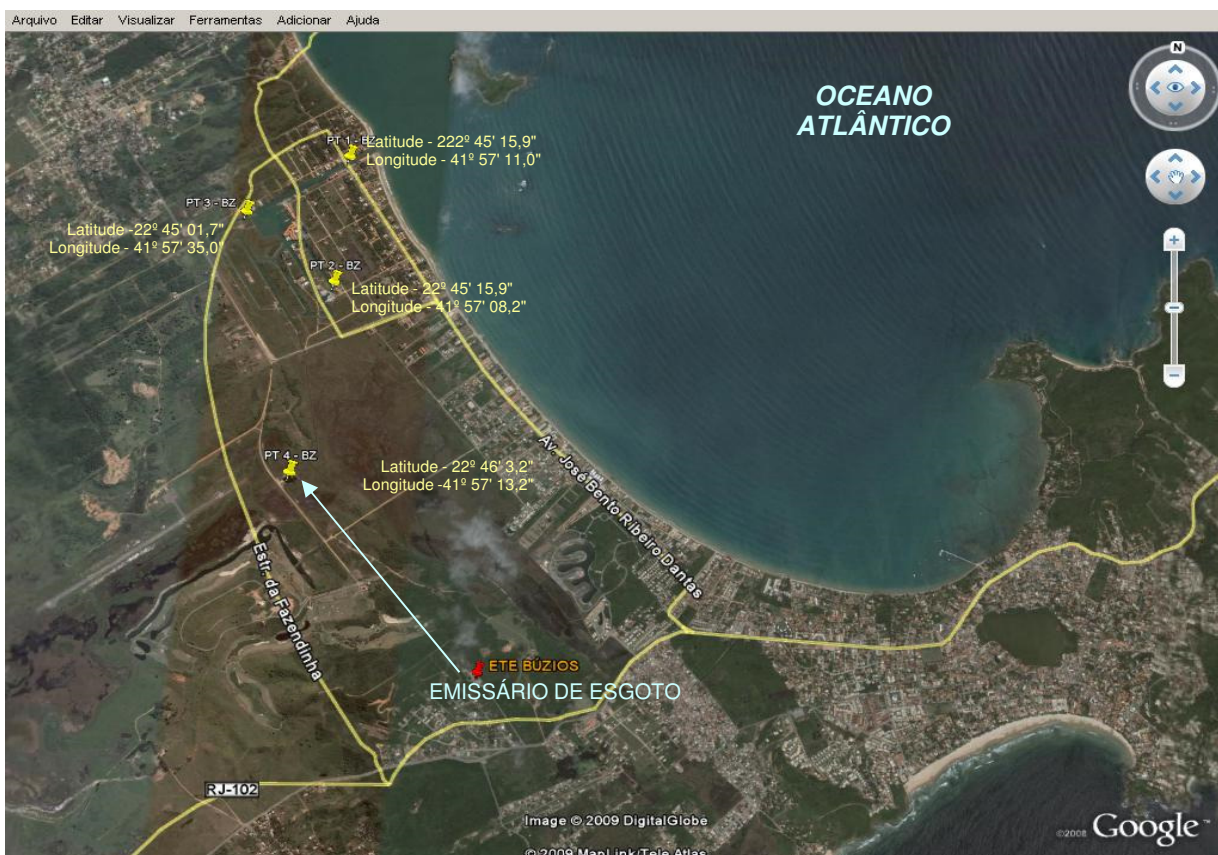
1


Este relatório visa o atendimento do Item nº 16 da antiga Licença de Operação LO nº FE006310 da ETE do Município de Armação dos Búzios:

"Item 16 - Apresentar ao INEA, mensalmente, os resultados das análises referentes ao programa de monitoramento do corpo receptor no entorno do ponto de lançamento dos efluentes, que deverão ser realizados em laboratório credenciado pelo INEA."

Os corpos receptores de esgoto tratado no município de Armação dos Búzios são: O canal da Marina, que desagua no oceano atlântico, então classificado como água salina classe I, sendo monitorado em 3 pontos (Pontos 1, 2 e 3) ; e a Lagoa existente na estrada de acesso para o Campo de Golfe, então classificada como água salobra classe 3, monitorada por 1 ponto (Ponto 4). Sendo que o duto de lançamento de esgoto tratado só vai até a Lagoa, onde, a partir dela, extravasa para o canal da marina.

1.1 MAPA DOS PONTOS DE AMOSTRAGEM/ANÁLISE GEORREFERENCIADOS



PROLAGOS S/A		RELATÓRIO DE QUALIDADE				QUA-RQ-011		
		RELATÓRIO DE MONITORAMENTO DO CORPO RECEPTOR - ARMAÇÃO DOS BÚZIOS Nº REL PCR BZ - JUN14				Relator: Alexandre Pontes Cargo: Químico Responsável Data: 10/07/2014		
		VERSÃO: 03	REVISÃO: 00	Qualidade de Água e Esgotos				Página: 04/10

Ponto 1 - Saída do Canal Marina para o mar - Pier

Latitude - 22º 44' 44,2"

Longitude - 41º 57' 08,2"


Data Coleta	Parâmetros							
	Salinidade g/Kg	pH Sorensen	RNFT mg/L	OD mg O ₂ /L	DBO mg O ₂ /L	P total mg/L	N total mg/L	<i>E. Coli</i> NMP/100 ml
20/06/2013	38	8,15	5	6,55	18,0	0,11	1,10	2
30/07/2013	37	7,94	10	6,28	5,0	0,10	1,46	0
28/08/2013	39	7,10	2	5,10	3,6	0,05	2,90	2
26/09/2013	35	7,49	5	6,77	3,0	0,05	0,84	2
23/10/2013	27	8,21	6	5,63	3,0	0,05	2,35	0
28/11/2013	20	6,06	25	7,41	17,0	0,13	1,14	2420
09/12/2013	19	8,14	644	6,24	17,0	0,44	0,59	0
23/01/2014	44	7,80	102	5,30	20,0	0,14	1,60	2420
12/02/2014	31	7,88	9	7,30	3,1	0,03	1,99	120
06/03/2014	35	8,03	3	6,65	3,0	0,03	2,05	26
24/04/2014	39	8,11	6	5,40	4,0	0,05	1,78	40
22/05/2014	35	8,80	3	4,30	3,0	0,12	6,42	104
24/06/2014	33	8,40	5	6,10	3,0	0,06	3,15	40

Ponto 2 - Em frente ao Marina Azul

Latitude - 22º 45' 15,9"

Longitude - 41º57'11.44"O

Data Coleta	Parâmetros							
	Salinidade g/Kg	pH Sorensen	RNFT mg/L	OD mg O ₂ /L	DBO mg O ₂ /L	P total mg/L	N total mg/L	<i>E. Coli</i> NMP/100 ml
20/06/2013	17	7,97	14	6,27	3,0	0,43	5,55	11
30/07/2013	37	7,96	10	7,06	5,5	0,28	1,54	0
28/08/2013	38	8,19	24	6,70	3,3	0,05	4,20	0
26/09/2013	37	7,81	6	6,45	2,0	0,05	0,91	14
23/10/2013	19	8,57	126	10,97	18,0	0,30	3,53	2
28/11/2013	19	5,79	47	8,14	17,0	0,21	0,98	2420
09/12/2013	20	7,66	63	6,15	17,0	0,16	0,28	0
23/01/2014	42	7,82	67	9,5	20,0	0,22	2,40	2420
12/02/2014	30	7,86	5	7,50	3,8	0,06	2,03	340
06/03/2014	33	8,15	20	6,33	3,0	0,03	2,09	140
24/04/2014	40	8,19	12	10,00	5,0	0,05	2,11	240
22/05/2014	34	8,89	8	8,70	3,0	0,06	5,56	1300
24/06/2014	31	8,43	24	6,50	5,0	0,05	4,11	140

PROLAGOS S/A		RELATÓRIO DE QUALIDADE	QUA-RQ-011
		RELATÓRIO DE MONITORAMENTO DO CORPO RECEPTOR - ARMAÇÃO DOS BÚZIOS Nº REL PCR BZ - JUN14	Relator: Alexandre Pontes Cargo: Químico Responsável Data: 10/07/2014
VERSÃO: 03	REVISÃO: 00	Qualidade de Água e Esgotos	Página: 05/10

Ponto 3 - Ponto intermediário entre o lançamento e o Marina Azul

Latitude - 22° 45' 01,7"

Longitude - 41° 57' 35,0"


Data Coleta	Parâmetros							
	Salinidade g/Kg	pH Sorensen	RNFT mg/L	OD mg O ₂ /L	DBO mg O ₂ /L	P total mg/L	N total mg/L	<i>E. Coli</i> NMP/100 ml
20/06/2013	1	7,42	64	3,11	54,0	1,34	7,08	20
30/07/2013	31	7,93	6	7,21	4,0	0,33	1,97	2
28/08/2013	39	8,04	53	7,10	3,0	0,05	3,70	0
26/09/2013	28	8,01	11	6,52	4,0	0,05	1,54	2
23/10/2013	30	8,28	48	9,70	33,0	0,20	3,52	2
28/11/2013	30	5,70	27	7,12	18,0	0,13	2,41	2420
09/12/2013	19	8,05	32	6,36	17,0	0,04	0,63	0
23/01/2014	47	7,58	65	9,10	20,0	0,35	4,20	2420
12/02/2014	29	7,71	13	6,80	3,7	0,22	2,15	600
06/03/2014	27	8,11	11	6,57	6,9	0,03	3,11	320
24/04/2014	38	8,24	10	6,50	5,9	0,05	2,65	410
22/05/2014	35	8,98	14	9,20	3	0,08	2,86	1733
24/06/2014	33	8,25	33	7,11	5	0,08	3,40	640

Ponto 4 - Ponto Lagoa Aeroporto / Golf Clube de Búzios

Latitude - 22° 46' 3,23"

Longitude - 41° 57' 13,25"

Data Coleta	Parâmetros							
	Salinidade g/Kg	pH Sorensen	RNFT mg/L	OD mg O ₂ /L	DBO mg O ₂ /L	P total mg/L	N total mg/L	<i>E. Coli</i> NMP/100 ml
20/06/2013	19	7,52	10	3,44	3,0	0,28	3,08	11
30/07/2013	14	7,60	16	9,50	6,5	1,54	10,30	78
28/08/2013	16	7,51	15	8,00	3,0	0,66	16,20	8
26/09/2013	5	7,66	21	4,01	18,0	0,43	3,52	11
23/10/2013	7	7,17	350	3,59	82,0	1,65	4,70	780
28/11/2013	2	7,52	130	4,10	32,0	1,21	3,41	2420
09/12/2013	0	7,67	7	6,32	73	0,16	0,66	0
23/01/2014	1	7,63	3	5,40	18	1,13	5,81	2420
12/02/2014	5	7,79	30	4,60	14	0,72	4,89	2420
06/03/2014	3	7,99	24	6,82	13	0,16	3,94	2420
24/04/2014	5	8,11	22	2,90	18	0,11	2,81	1600
22/05/2014	7	8,78	8	6,70	3	1,13	10,65	2420
24/06/2014	5	8,44	13	3,60	4	0,80	5,60	2420


PROLAGOS S/A		RELATÓRIO DE QUALIDADE	QUA-RQ-011
		RELATÓRIO DE MONITORAMENTO DO CORPO RECEPTOR - ARMAÇÃO DOS BÚZIOS Nº REL PCR BZ - JUN14	Relator: Alexandre Pontes Cargo: Químico Responsável Data: 10/07/2014
VERSÃO: 03	REVISÃO: 00	Qualidade de Água e Esgotos	Página: 06/10

Índice Pluviométrico

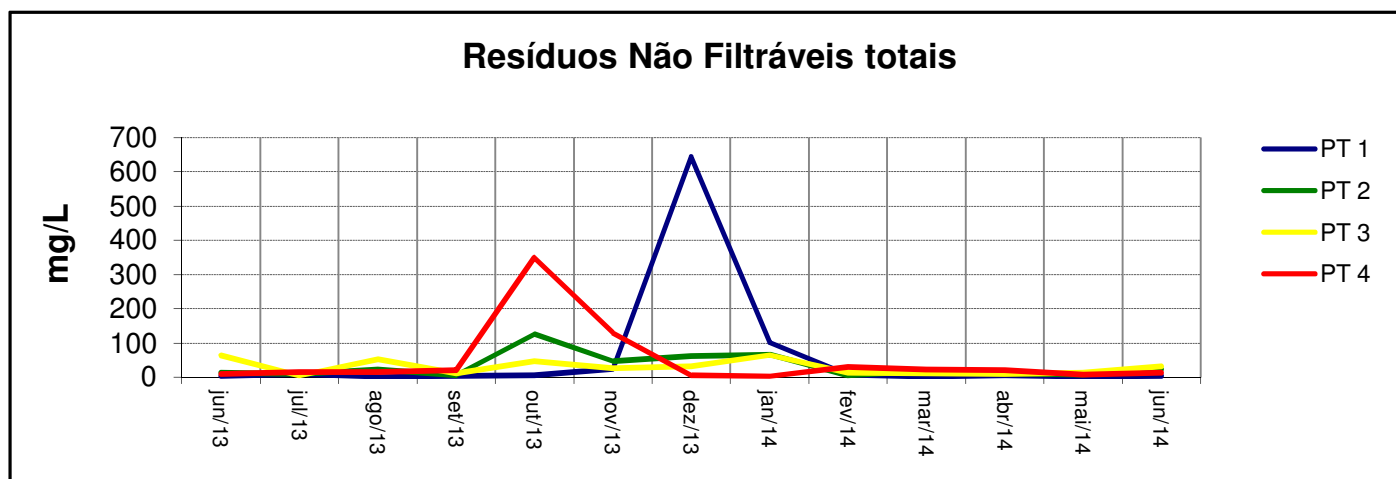
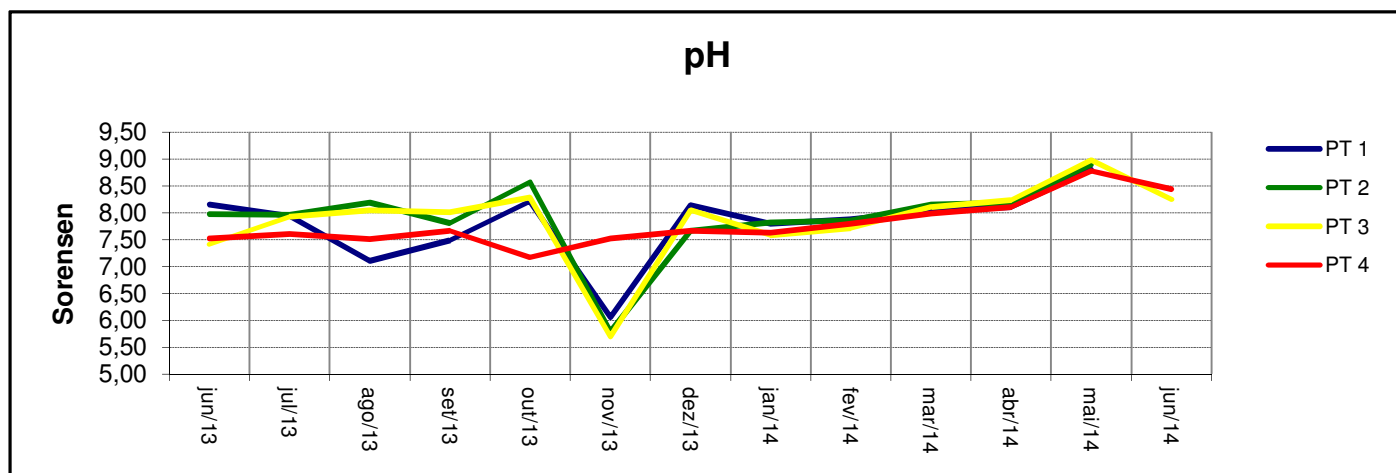
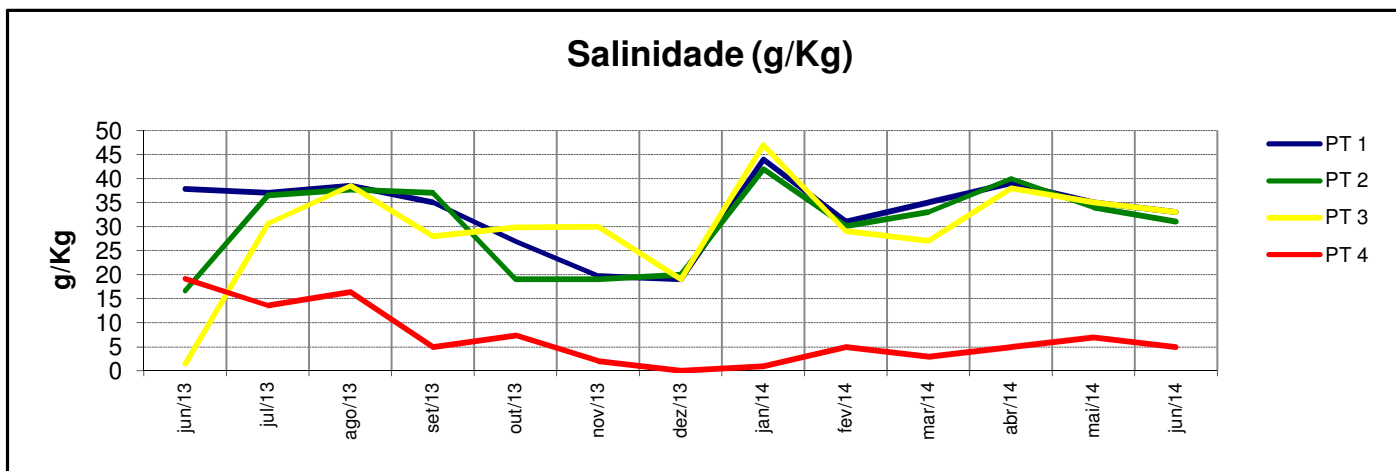
Controle realizado pela Prolagos S/A - Localizado dentro da ETE de Armação dos Búzios -- Latitude - 22º 46' 40,44"
Longitude - 42º 56' 32,05"


Data	mm/m ²
jun-13	22
jul-13	33
ago-13	25
set-13	24
out-13	35
nov-13	151
dez-13	246
jan-14	24
fev-14	23
mar-14	68
abr-14	104
mai-14	49
jun-14	56
Total	861

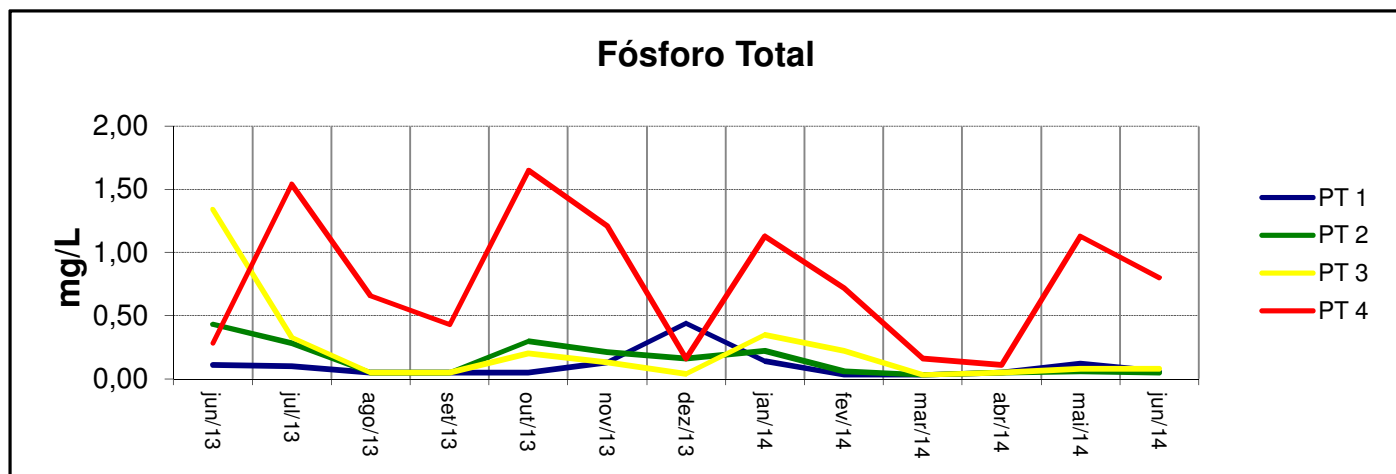
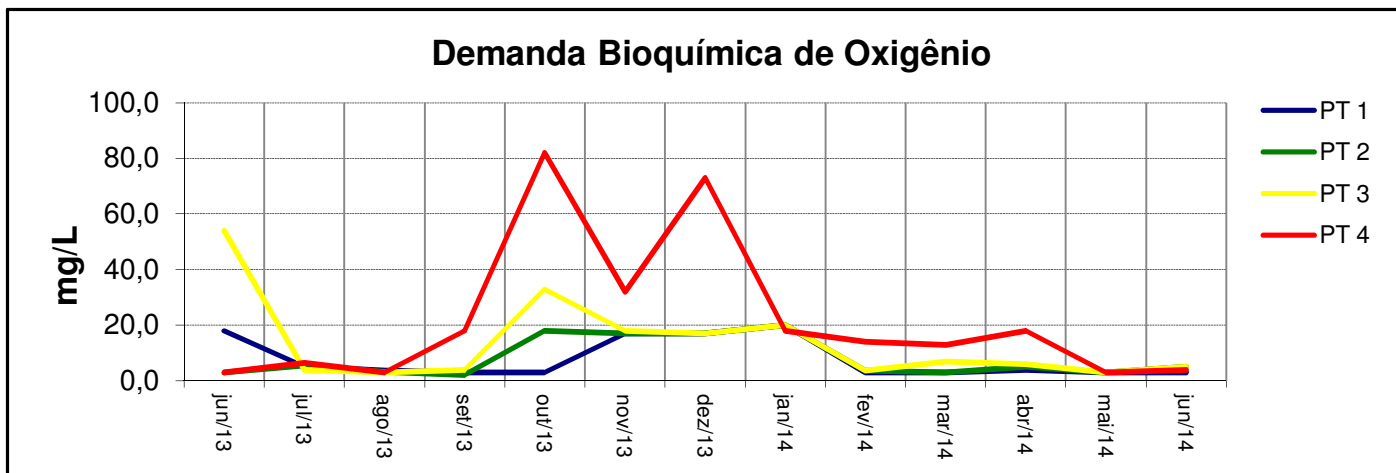
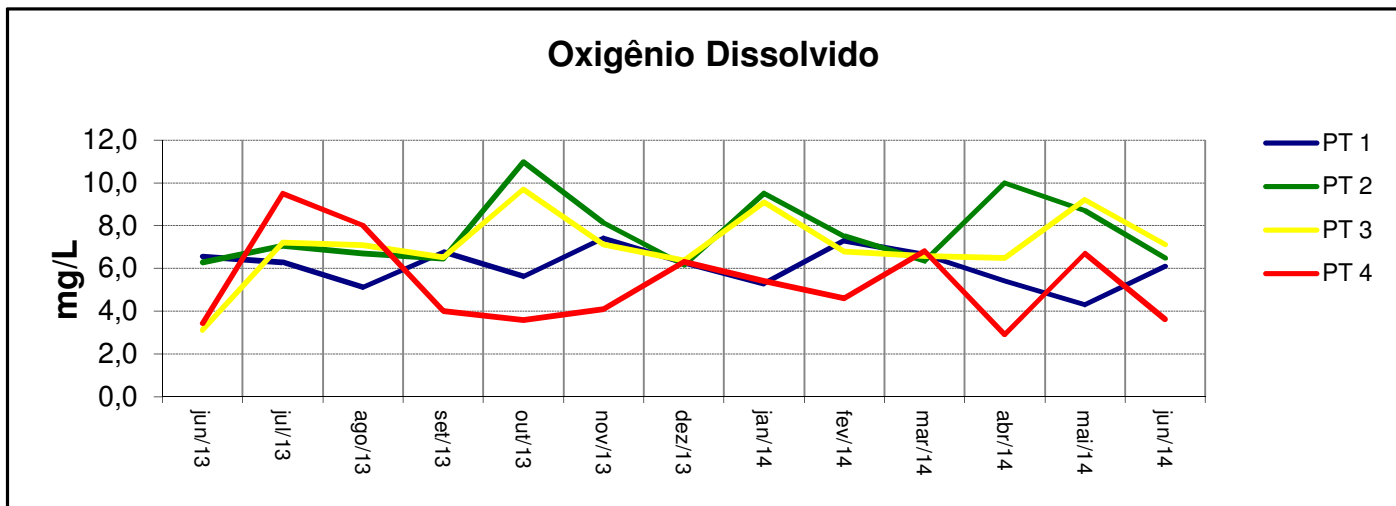
Média histórica	mm/m ²
jun-13	44
jul-13	32
ago-13	26
set-13	14
out-13	46
nov-13	128
dez-13	146
jan-14	62
fev-14	31
mar-14	65
abr-14	67
mai-14	46
jun-14	50
Total:	755


PROLAGOS S/A		RELATÓRIO DE QUALIDADE		QUA-RQ-011	
		RELATÓRIO DE MONITORAMENTO DO CORPO RECEPTOR - ARMAÇÃO DOS BÚZIOS Nº REL PCR BZ - JUN14		Relator: Alexandre Pontes	
				Cargo: Químico Responsável	
Data: 10/07/2014		VERSÃO: 03 REVISÃO: 00		Qualidade de Água e Esgotos	
				Página: 07/10	

GRÁFICOS COMPARATIVOS - ÚLTIMOS 12 MESES



PROLAGOS S/A	RELATÓRIO DE QUALIDADE	QUA-RQ-011
	<p align="center">RELATÓRIO DE MONITORAMENTO DO CORPO RECEPTOR - ARMAÇÃO DOS BÚZIOS</p> <p align="center">Nº REL PCR BZ - JUN14</p>	<p>Relator: Alexandre Pontes</p> <p>Cargo: Químico Responsável</p> <p>Data: 10/07/2014</p>
VERSÃO: 03	REVISÃO: 00	<p align="center">Qualidade de Água e Esgotos</p> <p align="right">Página: 08/10</p>



PROLAGOS S/A		RELATÓRIO DE QUALIDADE		QUA-RQ-011	
		RELATÓRIO DE MONITORAMENTO DO CORPO RECEPTOR - ARMAÇÃO DOS BÚZIOS Nº REL PCR BZ - JUN14		Relator: Alexandre Pontes Cargo: Químico Responsável Data: 10/07/2014	
				VERSÃO: 03 REVISÃO: 00	
				Página: 09/10	

