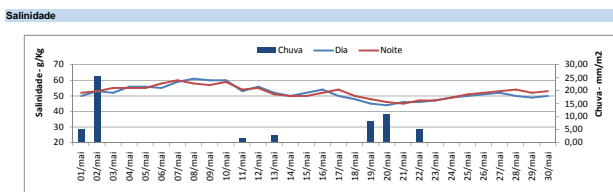
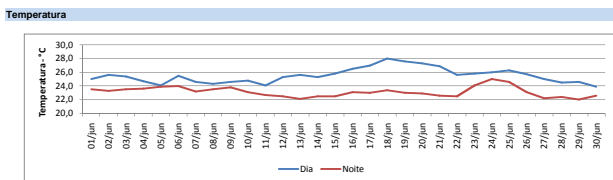
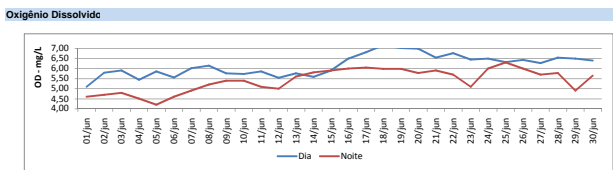
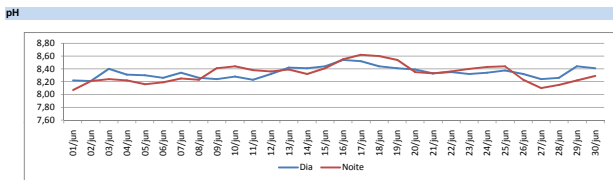
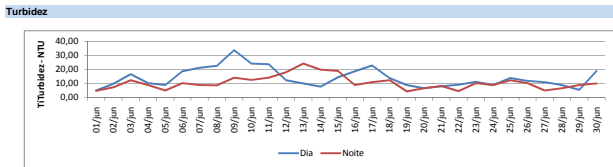


Data	02 - 04:00h					14 - 16:00h					Pluviometria (mm/m²)
	Turbidez (NTU)	pH Sorensen	OD (mg/l)	Temperatura (°C)	Salinidade (g/kg)	Turbidez (NTU)	pH Sorensen	OD (mg/l)	Temperatura (°C)	Salinidade (g/kg)	
01/jun	4,95	8,07	4,60	23,5	52	5,12	8,22	5,10	25,0	50	5,10
02/jun	7,52	8,21	4,70	23,5	53	9,84	8,21	5,80	25,6	53	25,80
03/jun	12,41	8,24	4,80	23,5	55	16,71	8,40	5,91	25,4	52	0,00
04/jun	8,99	8,22	4,50	23,6	55	10,43	8,31	5,45	24,7	56	0,00
05/jun	5,27	8,16	4,20	23,5	55	9,03	8,30	5,86	24,1	56	0,00
06/jun	10,43	8,19	4,60	24,0	58	18,93	8,26	5,55	25,5	55	0,00
07/jun	9,03	8,25	4,90	23,2	60	21,34	8,34	6,02	24,6	59	0,00
08/jun	8,77	8,23	5,20	23,5	58	22,81	8,26	6,15	24,3	61	0,00
09/jun	14,23	8,41	5,40	23,8	57	34,00	8,24	5,77	24,6	60	0,00
10/jun	12,56	8,44	5,40	23,1	59	24,45	8,28	5,73	24,8	60	0,00
11/jun	14,33	8,38	5,10	22,7	54	23,81	8,23	5,86	24,1	53	1,60
12/jun	18,10	8,38	5,00	22,5	55	12,56	8,32	5,54	25,3	56	0,00
13/jun	24,23	8,38	5,60	22,1	51	10,12	8,42	5,77	25,8	55	2,85
14/jun	20,03	8,32	5,91	22,5	50	7,89	8,41	5,59	25,3	50	0,31
15/jun	18,91	8,41	5,90	22,5	50	14,44	8,44	5,91	25,8	52	0,00
16/jun	8,96	8,55	6,00	23,1	52	18,91	8,54	6,50	26,5	54	0,00
17/jun	11,04	8,62	6,05	23,0	54	23,00	8,52	6,81	27,0	50	0,00
18/jun	12,35	8,60	5,98	23,4	50	14,12	8,44	7,16	28,0	48	0,12
19/jun	4,50	8,54	5,98	23,0	48	8,94	8,41	7,02	27,6	45	8,18
20/jun	6,77	8,35	5,78	22,9	46	6,77	8,39	6,99	27,3	44	10,83
21/jun	8,31	8,33	5,90	22,6	45	8,12	8,33	6,54	26,9	46	0,00
22/jun	4,77	8,36	5,70	22,5	47	9,34	8,35	6,77	25,8	46	5,05
23/jun	10,33	8,40	5,10	24,1	47	11,41	8,32	6,45	25,9	47	0,14
24/jun	9,04	8,43	6,00	25,0	49	8,93	8,34	6,49	26,0	49	0,00
25/jun	12,34	8,44	6,30	24,6	51	14,12	8,38	6,33	26,3	50	0,00
26/jun	10,33	8,23	6,00	23,1	52	12,03	8,32	6,43	25,7	51	0,00
27/jun	5,28	8,10	5,70	22,2	53	11,05	8,24	6,27	25,0	52	0,00
28/jun	6,79	8,15	5,78	22,4	54	8,95	8,26	6,55	24,5	50	0,00
29/jun	5,11	8,22	4,91	22,0	52	5,66	8,44	6,49	24,6	49	0,00
30/jun	10,11	8,29	5,66	22,6	53	19,02	8,41	6,40	23,9	50	0,00
Total chuva: 59,79											



Data	02 - 04:00h					14 - 16:00h					Pluviometria (mm/m²)
	Turbidez (NTU)	pH Sorensen	OD (mg/l)	Temperatura (°C)	Salinidade (g/kg)	Turbidez (NTU)	pH Sorensen	OD (mg/l)	Temperatura (°C)	Salinidade (g/kg)	
01/jun	8,12	8,24	4,90	23,1	50	5,91	8,24	5,60	25,6	51	7,80
02/jun	9,87	8,29	4,80	23,3	50	5,44	8,26	5,40	25,1	53	12,10
03/jun	12,34	8,47	5,20	23,1	52	10,11	8,33	5,83	24,1	52	0,00
04/jun	10,11	8,41	4,91	22,6	54	8,34	8,36	5,68	24,7	54	0,00
05/jun	4,58	8,55	4,30	22,9	55	18,87	8,43	5,80	23,9	55	0,00
06/jun	8,92	8,50	4,32	22,7	55	14,56	8,54	5,49	23,8	55	0,00
07/jun	9,14	8,33	4,73	22,9	58	12,11	8,53	5,06	24,4	56	0,00
08/jun	11,20	8,37	4,82	23,0	58	18,94	8,31	5,25	24,7	57	0,00
09/jun	19,03	8,46	4,35	22,9	56	24,27	8,53	5,56	23,7	58	0,00
10/jun	14,21	8,47	4,88	23,2	54	22,13	8,45	5,12	23,6	55	0,00
11/jun	16,70	8,30	5,15	23,0	58	19,81	8,34	5,07	24,6	54	0,40
12/jun	14,56	8,32	4,46	22,8	54	16,74	8,51	5,33	24,2	54	1,30
13/jun	16,12	8,29	4,84	22,7	54	14,32	8,45	5,71	24,1	53	2,26
14/jun	12,00	8,31	5,12	23,1	52	15,01	8,48	5,88	23,9	50	1,30
15/jun	11,34	8,33	5,30	23,4	50	10,91	8,44	6,13	23,6	48	0,00
16/jun	10,12	8,40	5,34	23,0	51	8,77	8,41	6,39	24,5	50	0,00
17/jun	14,56	8,38	5,61	23,0	51	9,12	8,47	6,00	24,8	51	0,00
18/jun	13,71	8,36	5,19	23,5	54	10,38	8,42	6,37	25,3	55	0,00
19/jun	15,61	8,34	5,66	23,7	48	14,54	8,34	6,10	25,0	50	5,60
20/jun	12,28	8,45	5,34	23,5	49	17,61	8,31	6,13	25,0	41	11,23
21/jun	14,55	8,44	5,49	23,8	47	16,12	8,44	6,78	25,1	44	0,10
22/jun	22,33	8,43	5,91	24,0	48	20,91	8,17	6,24	24,8	48	0,95
23/jun	29,81	8,41	6,02	24,5	47	20,33	8,28	6,91	24,6	48	0,91
24/jun	23,44	8,49	5,87	24,0	49	18,91	8,35	6,33	24,5	50	0,20
25/jun	19,02	8,54	5,88	24,3	50	15,41	8,51	6,19	24,0	48	0,00
26/jun	14,33	8,45	5,93	24,0	50	12,35	8,54	6,13	23,7	49	0,00
27/jun	15,68	8,44	5,87	24,1	50	13,10	8,34	6,14	23,1	49	0,10
28/jun	12,34	8,38	5,81	23,6	51	13,56	8,45	6,29	23,5	52	0,00
29/jun	10,11	8,49	5,88	23,3	50	16,78	8,32	6,11	23,8	50	0,00
30/jun	18,91	8,50	6,00	23,6	49	14,55	8,33	6,08	23,2	50	0,00
Total chuva: 43,74											

