

**Programa de Monitoramento de Corpos Hídricos
da Bacia Hidrográfica Lagos São João**

2014/02 - Relatório de Coleta – Lagoa de Saquarema e Lagoa de Jacone

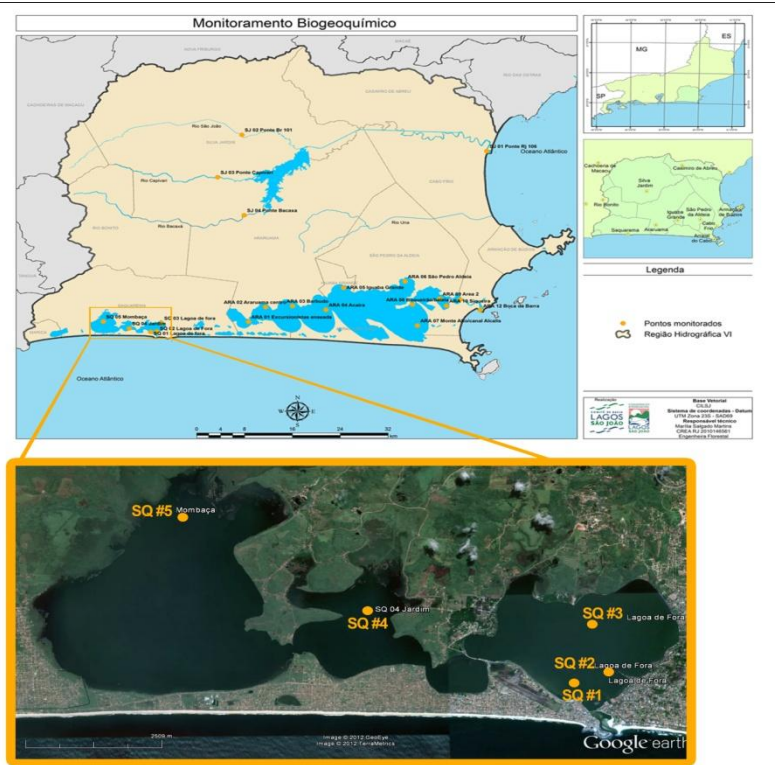
Esse relatório apresenta as atividades de coleta de água e levantamento de informações que complementam a monitoração da qualidade das águas através de indicadores ambientais.

PERÍODO E LOCAIS DE COLETA

Data: 27/02/2013

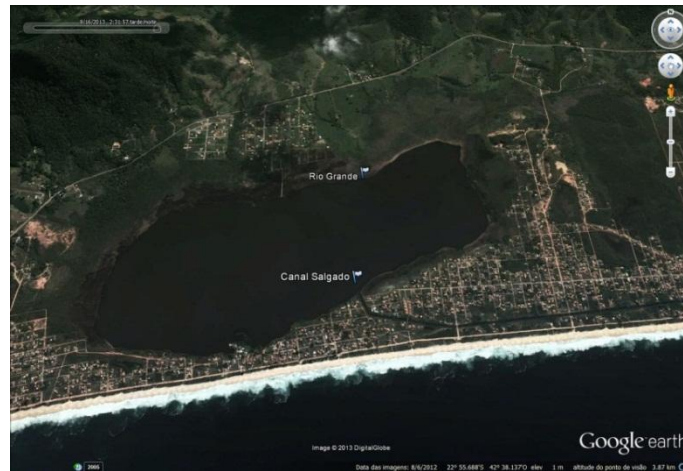
Início da coleta: 11:45hs.

Término: 15:05hs



Pontos de Coleta	Geo-referência
SQ #1 – Lagoa de fora - Col. Z24	23 K 756295 7462430
SQ #2 – Lagoa de fora - Prox. a E.T.E	23 K 757258 7462518
SQ #3 – Lagoa de fora - Prox. a Bacaxá	23 K 757959 7464201
SQ #4 – Jardim	23 K 753008 7463200
SQ #5 – Mombaça	23 K 749014 7464652

Pontos de coleta de Jacone



Pontos de Coleta	lat	log
JC #1 – Canal Salgado	22° 55.404'S	42° 38.075'O
JC #2 – Rio Grande	22° 55.885'S	42° 38.112'O

MATERIAL E MÉTODOS

O material utilizado na coleta foi: Disco de Secchi; 10 Frascos para coleta de água “in loco”; Rede para coleta vertical de fitoplâncton - 20 µm; Oxímetro, Refratômetro e Câmera Fotográfica

Foram coletados:

- Dados a respeito do oxigênio dissolvido (O.D.), salinidade, turbidez e profundidade;
- 25 amostras de água para análise físico-química;
- 05 amostras - arrastos verticais de fitoplâncton - utilizando rede de 20 µm – (fixadas com formol diluído a 4%).
- Informações a respeito das características locais – anotações e fotografia (paisagem e aspecto da água).

As amostras de água, destinadas a análises de parâmetros físico-químicos serão levadas para o laboratório da PROLAGOS, e analisadas quanto a: Clorofila; pH; Nitrogênio Total, Nitrato e Nitritos; Fósforo Total; Turbidez; Cor.

As amostras de fitoplâncton serão analisadas em laboratório de microscopia através do microscópio invertido para se caracterizar a comunidade fitoplanctônica desse ambiente.

RESULTADOS

Os parâmetros observados no momento da coleta na Lagoa de Saquarema foram:

Pontos de Coleta	SQ#1	SQ#2	SQ#3	SQ#4	SQ#5	JC#1	JC#2
Hora	13:00	12:54	12:34	12:11	11:45	15:05	14:56
Fito. nº	1	1	1	1	1	1	1
Físico-químico	3	3	3	3	3	4	4
Temp. (°C)	16,7	26,7	28,7	30,6	31,1	31,3	31,4
Salinidade	37	36	33	31	31	26	26
O. D. (mg/L)	7,0	7,3	7,8	7,6	7,8	6,9	9,3
Profundidade (m)	0,8	1,7	1,5	0,5	0,9	0,70	0,70
Visibilidade (m)	0,8	1,0	0,8	0,35	0,35	X	0,50

Tempo: Ensolarado com poucas nuvens

Vento: Moderado

Observação local: A Lagoa de Jacaré ainda apresenta grande quantidade de Grama Marinha, dificultando a navegação.

Grama marinha

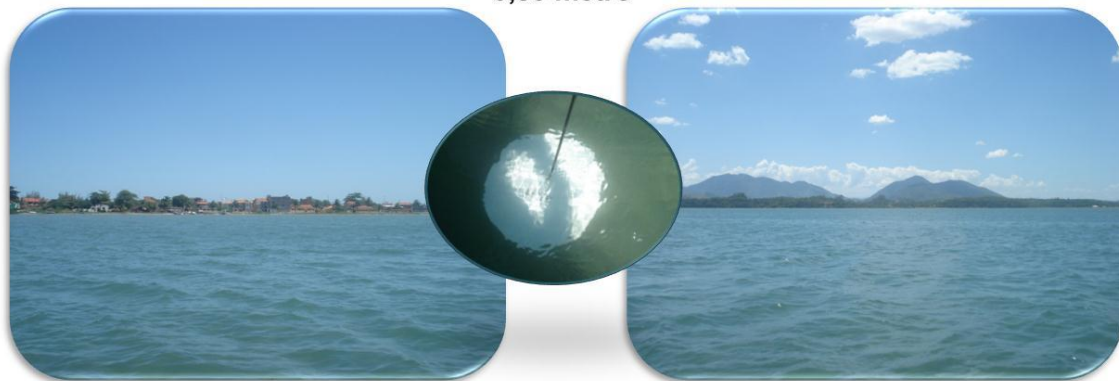


CARACTERIZAÇÃO FOTOGRÁFICA DA PAISAGEM E ASPECTO DA ÁGUA.

O processo usual para determinação da cor da água consiste em descer o disco de Secchi até cerca de 30 cm de profundidade, observar e fotografar. As fotografias deste processo de observação da cor da lâmina d'água, bem como das características locais referentes aos pontos amostrais, foram organizadas e são apresentadas logo abaixo.

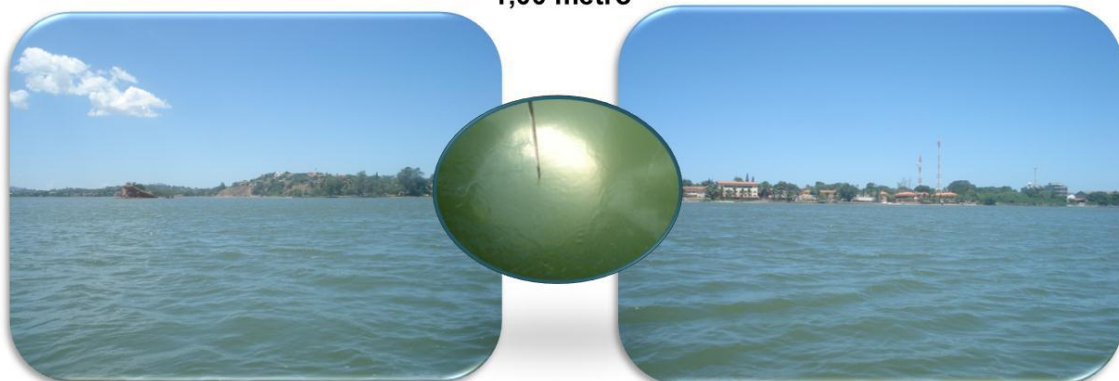
SQ #1 – Lagoa de fora - Col. Z24 - UTM 23 K 756295 7462430

**Visibilidade do Disco até
0,80 metro**



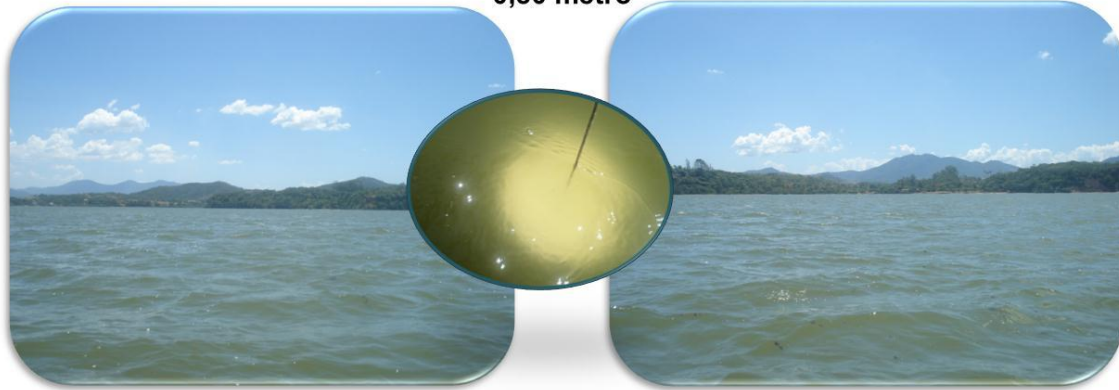
SQ #2 – Lagoa de fora - Prox. a E.T.E – UTM 23 K 757258 7462518

**Visibilidade do Disco até
1,00 metro**



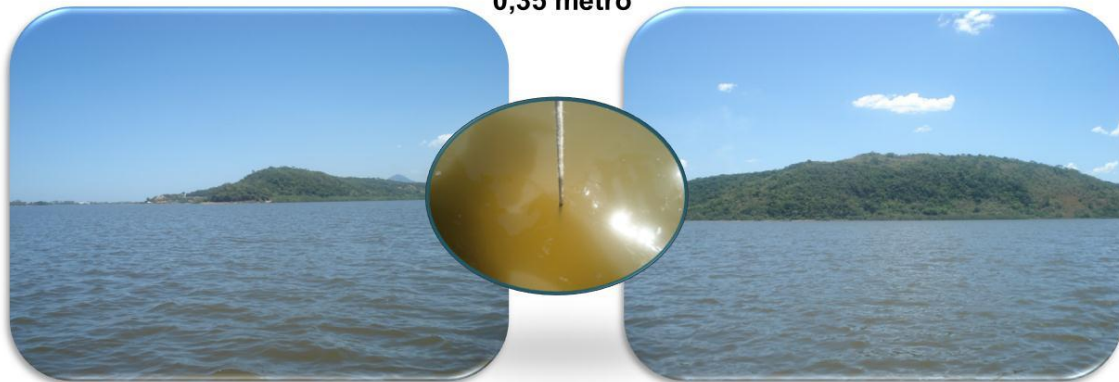
SQ #3 – Lagoa de fora - Prox. a Bacaxá - UTM 23 K 757959 7464201

**Visibilidade do Disco até
0,80 metro**



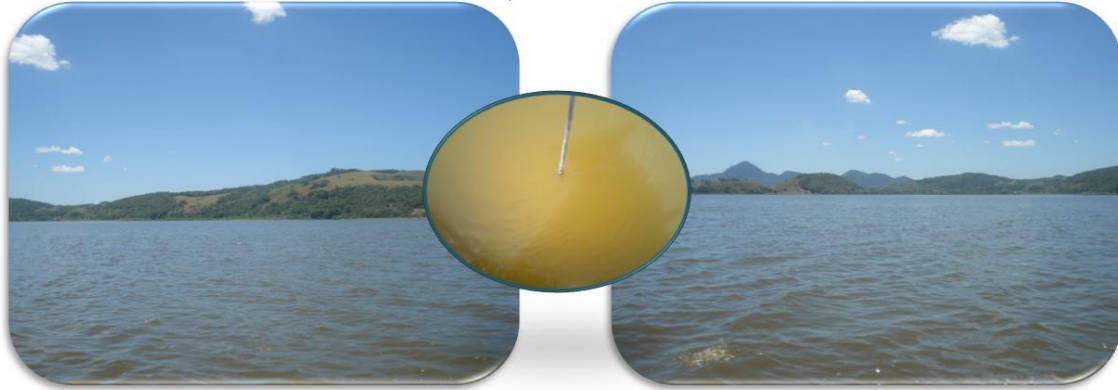
SQ #4 – Jardim – UTM 23 K 753008 7463200

**Visibilidade do Disco até
0,35 metro**



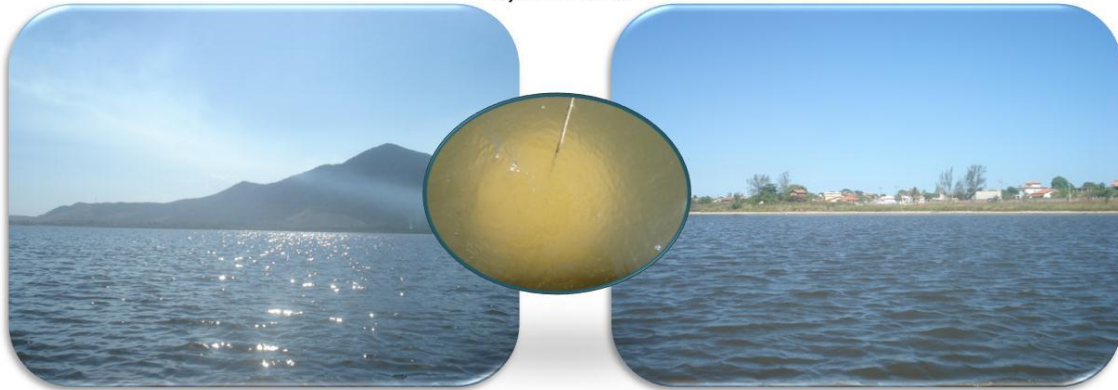
SQ #5 – Mombaça – UTM 23 K 749014 7464652

**Visibilidade do Disco até
0,35 metro**



JACONE #1 Canal Salgado

**Visibilidade do Disco até
0,50 metro**



JACONE #2 Rio Grande



Créditos de pesquisa – Equipe MH AMBIENTAL:

Dr^a Maria Helena Campos Neves

Biólogos: Julio Cesar Quintanilha e Judson da C. L da Rosa